



Filo di Arianna



Tracciabilità e rintracciabilità

Filo di Arianna gestisce tutte le informazioni connesse alla rintracciabilità del prodotto. Per "**Tracciabilità/Rintracciabilità**" si intende la capacità di risalire alla storia, all'utilizzazione o all'ubicazione di un prodotto.

Per il comparto **agroalimentare** la soluzione garantisce il mantenimento del sistema di rintracciabilità, cioè la possibilità di ricostruire, seguire e comunicare il percorso di un prodotto agricolo e di un alimento, con una determinata qualità di origine, attraverso le fasi della raccolta, produzione, trasformazione, confezionamento e distribuzione.

La rintracciabilità può riferirsi:

- all'origine di materie prime e di componenti;
- ai processi di trasformazione;
- alla distribuzione e destinazione del prodotto finito

Filo di Arianna partendo da Materie prime; Lotti di lavorazione; Prodotto finito; Cliente; Altro...

Consente di risalire con immediatezza e facilità a:

- lotti materia prima impiegata per la produzione;
- documentazione tecnica adottata per le lavorazioni (disegni, cicli di lavorazione, piani di controllo, ecc...);
- operatori di processo durante le varie fasi della lavorazione;
- strumentazione utilizzata per il controllo;
- esiti di tutti i controlli eseguiti e relative registrazioni, comprese le analisi di laboratori interni e/o esterni;
- eventuali non conformità che si sono registrate durante le lavorazioni e loro trattamento.

Per ogni lotto di prodotto finito e per molteplici altre possibilità di scelta (periodo, lotti di semilavorati, date di ingresso materie prime, cliente, marca del prodotto, turno, linea di produzione,

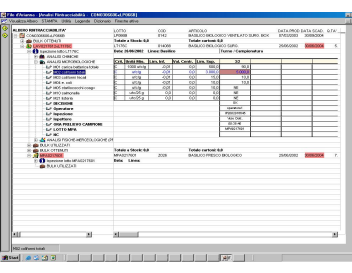
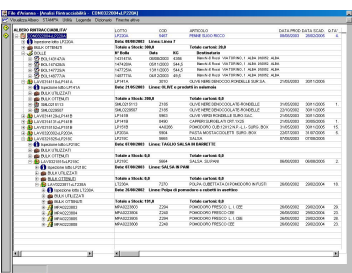
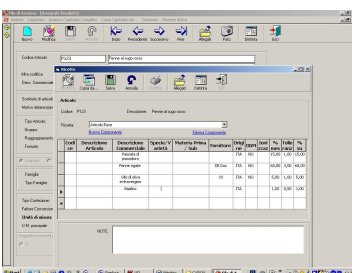
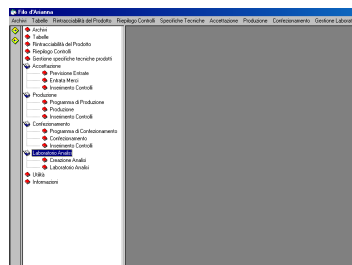
fornitore, prodotti finiti, etc.) la soluzione presenta una struttura ad albero, consultabile a diversi livelli. Le informazioni visualizzate possono essere "esplose" fino al livello di dettaglio desiderato.

Filo di Arianna offre la possibilità di reperire rapidamente i parametri dei controlli gestiti:

- merceologici;
- organolettici;
- chimico/fisico/microbiologici;
- di processo;
- per la gestione della "quarantena" e di evidenziarne i valori che fuoriescono dai limiti di conformità.

Le principali funzioni sono:

- Interfaccia ERP
- Ambiente di base (anagrafiche)
- Accettazione e Identificazione
- Magazzino "a stati" per unità logistica
- Processo Produttivo
- Packing List
- Gestione dei controlli
- Laboratorio Analisi
- Gestione con Bar Code e/o RFID
- Statistiche su controlli e analisi (Report)
- Tracciabilità e Rintracciabilità



E' UN PRODOTTO

